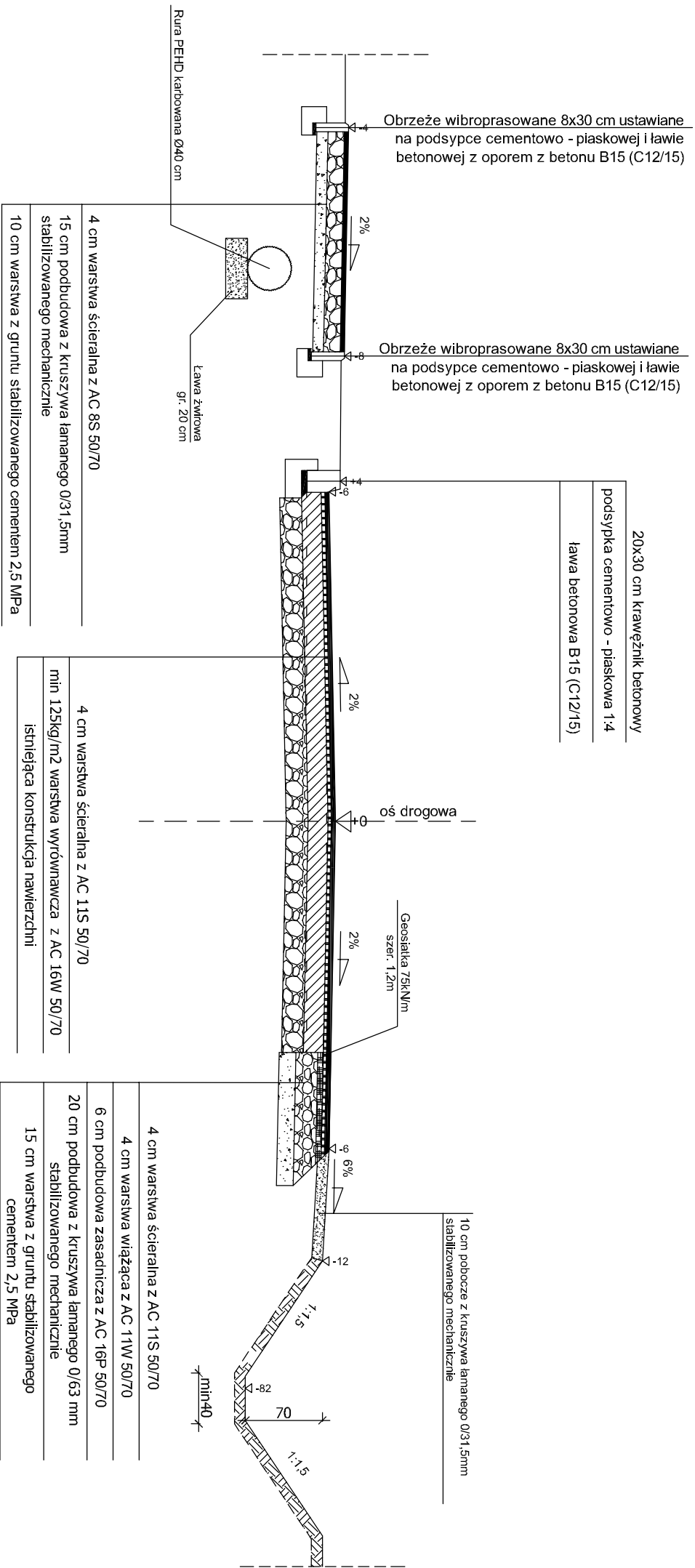
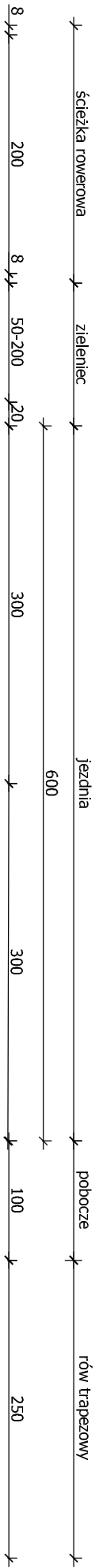


PRZEKRÓJ NORMALNY

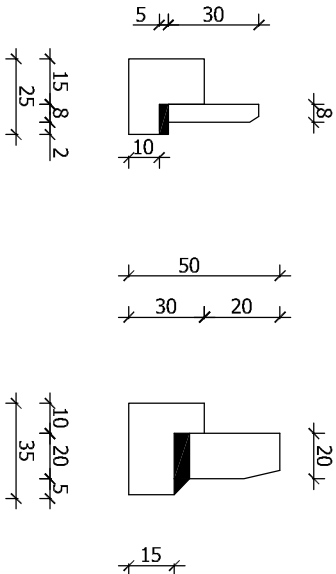
od km 04+700,00 do km 04+818,00



Uwaga

W miejscach występowania łuków poziomych spadek poprzeczny jednostronny o wartości pokazanej na planie zagospodarowania terenu.

Występowanie rowów otwartych, rowów otwartych umocnionych oraz rowów krytych po stronie lewej i prawej zgodnie z planem zagospodarowania terenu.



<div>BiuRO</div> <div>PROJEKTOWE BUDOWNICTWA</div>					
"PROJEKTUJ I BUDUJ" <div>ul. Spalska 103/105 lok. 10 97-200 Tomaszów Maz.</div>					
OBIEKT ADRES		ROZBUDOWA DRUGI POWIATOWEJ NR 3517W WOJCIECHÓW - KOZIÓŁÓW - RALEC SZLACHECKI wraz z budową ścieżki rowerowej			
TREŚĆ	Przekrój normalny				
Inżynier i m.in. projektant, zakres opracowania		Nr ewid. ujęt./bud.		Podpis	
PROJEKTANT mgr inż. Bohdan Przyjemski		GP/UJ/7342/115/99MWŁ			
OPRACOWANIE WYKONAL		SPRAWDZAJĄCY mgr inż. Paweł Łaskiewicz		SWK/0048/P.OOD/13	
Skala: 1:50		Data: 12.2016		Nr rys. K9	